

雨の日の床や階段で**つるら**としたことはありませんか!?

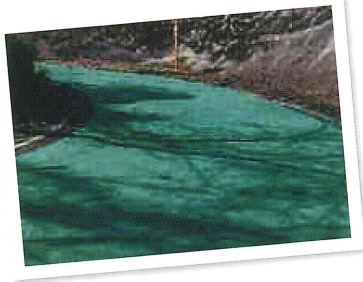
滑りを止める 床面塗装

自分で
できる

すべらんじゃん



有色タイプ
高い防滑性



トラックステップにも



製品の特徴

- ・高い防滑性
- ・高耐久
- ・安価な価格設定
- ・環境に優しい素材
- ・必要な備品一式が揃っています



玄関に最適
美観を維持できます

内容物

- ◆ 容器バケツ 2個
- ◆ 下地材① 1本
- ◆ 下地材② 1本
- ◆ 主剤(A) 1本
- ◆ 骨剤(B) 1袋
- ◆ ローラーハンドル 1本
- ◆ ローラー 2個
- ◆ ビニール手袋 1セット
- ◆ マスキングテープ 1本



クリア (CP-CL100)
JAN : 4969453146160



イエロー (CP-YE100)
JAN : 4969453146184



ダークグレー (CP-DG100)
JAN : 4969453146177



株式会社イーモア
〒435-0038 静岡県浜松市南区三和町360
TEL 053-424-6610
FAX 053-424-6620

お問い合わせ



カバラグリップ
クリアグリップ

早川建設株式会社
刈谷市井ヶ谷町 ☎0566-36-5527

ここがすごい! 「すべらんじゃん」 4つの強み

point 1

国土交通省の 防滑推奨値をクリア!

安心の滑り抵抗値 (C.S.R.′) 0.83

履物着用の場合の滑りでは、国土交通省の推奨値すべり抵抗係数 (C.S.R.′) 0.4 以上に対して、すべらんじゃんは湿潤状態 (水にぬれた状態) 試験条件で C.S.R.′ 0.83 と推奨値を楽々クリア。滑りにくさを実現しています。

滑り抵抗係数 (C.S.R.′)*

JIS A 1454 に定める床材の滑り性試験によって測定される係数を C.S.R. という数値で表します。国土交通省住宅局では、これに基づいてさまざまな条件下の推奨値を出しています。例えば「履物を履いて動作する床、路面」*1 では、C.S.R.=0.4 以上が必要としています。

*1 敷地内通路、建築物の出入り口、屋内の通路、階段の踏面・踊場、トイレ・洗面所の床など

point 2

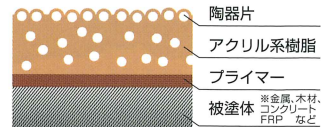
エコロジーな 環境にも優しい素材

材料は陶磁器・瓦などの粉末
(特許取得)*

主な骨材には、廃瓦や陶器片を破碎して使用。これをプライマー処理後アクリル樹脂と混ぜ、塗布して、防滑効果を高めます。リサイクル品を採用したエコロジー商品です。

特許取得済*

施工方法・材料(骨材・樹脂)・骨材と樹脂の比率について、特許を取得しております。



point 3

骨材による 高い防滑性・耐久性

試験において割れ・はがれ発生無し

高い防滑性・耐久性があり、密着剥離強度を測定する試験においても高い耐久性が認められております。また、車両が往来する場所での耐久性も実証済みです。

- 衝撃試験 (JIS K5600-5-3:1999 に準拠) → 割れ・はがれ発生無し
- エクセリン試験 (JIS K5600-5-2:1999 に準拠) → 割れ・はがれ発生無し

point 4

必要な材料・道具付き 簡単施工!!

必要な材料がすべて揃っている!!
簡単キット

施工に必要な材料がすべて揃っています。適切な下地材や塗料を選ぶ必要もありません。1㎡～少量サイズでの購入も可能です。

簡単・すぐ作業
オールインパッケージ
材料、道具の準備不要



施工例



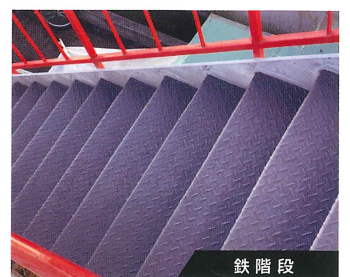
玄関



カースロープ



トラックステップ



鉄階段

安全管理と企業のリスクマネジメントの重要性

転倒事故をなくしたい!

転倒による「寝たきり・死亡」を防ぐ

高齢化社会に向けて、転倒事故 (滑ってころんだ) で死亡したり、寝たきりになったりする人が、年々増えています。転倒事故で年間 9,673 人 (26 人/日) の方が死亡* しています。交通事故で亡くなる人数を大きく上回っているのが現状です。また高齢化社会が進む中で、寝たきりの最大の原因が転倒です。

*2017 年度人口動態統計

滑り止め施工で「訴訟」を防止

濡れた床、レストランの調理油、雨の日のショッピングモール・マンションエントランスなど、転倒事故により訴訟となったケースは数多くあります。また床すべり転倒事故により、オーナーに数千万円の賠償命令が出た事例もあります。転倒防止策がなされていない場合、安全配慮義務に違反するとして裁判では不利となります。こうした事態も滑り止め施工を施すだけで、未然に防ぐ事につながります。

転倒の対策はまだ進んでいません!

